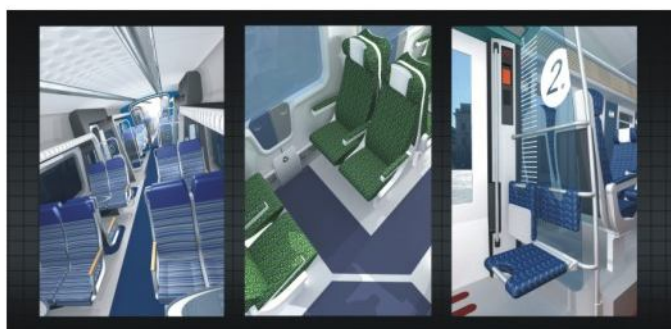
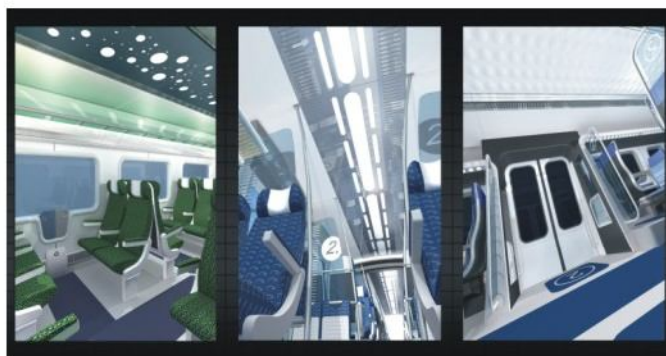
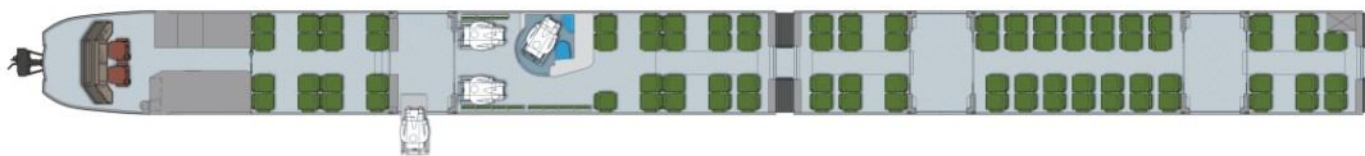


niskopodłogowy elektryczny
zespół trakcyjny

pesa
Pojazdy Szynowe
PESA Bydgoszcz SA



WOJEWÓDZTWO MAŁOPOLSKIE



Niskopodłogowy, elektryczny zespół trakcyjny przeznaczony do obsługi rynku przewozów pasażerskich w ruchu aglomeracyjnym, regionalnym, międzyregionalnym oraz kwalifikowanym z uwzględnieniem specyfiki lokalnej infrastruktury kolejowej, wymagań przyszłych użytkowników oraz zapewnienia wysokiego komfortu dla pasażerów. Pojazd w wersji podstawowej przeznaczony jest do eksploatacji na liniach zelektryfikowanych prądem stałym o napięciu 3kV DC.

W wersji bazowej pojazd poruszać będzie się z prędkością eksploatacyjną 160 km/h. Wybrane konfiguracje mogą być przystosowane do jazdy z prędkością 190 km/h lub 130 km/h dla wersji aglomeracyjnych. Pojazd przystosowany jest do bezstopniowej obsługi peronów o wysokości 550/760 mm npgs, spełniając wymagania specyfikacji TSI PRM. Istnieje także możliwość zainstalowania dodatkowych stopni ruchomych, które umożliwią bezpieczną i komfortową obsługę peronów o niższej wysokości. Pojazd można konfigurować w układzie od trzech do ośmiu członów, przy czym w zależności przeznaczenia poszczególne człony będą posiadały od jednej do trzech par drzwi na stronę. Sumując wszystkie możliwe konfiguracje, uwzględniające między innymi: rodzaj napędu, napięcie zasilania, ilość członów, ilość drzwi na człon, uzyskujemy blisko 100 różnych wersji pojazdów w obrębie jednej rodziny.



Podstawowe parametry techniczne:

Szerokość toru	1 435 mm
Długość całkowita	75 250 mm
Szerokość	2 880 mm
Wysokość	4 280 mm
Wysokość podłogi w strefie drzwi od poziomu główki szyny	760 mm
Ilość miejsc siedzących stałych	180
Maksymalna ilość pasażerów	350 (3 os/m ²)
Maksymalna prędkość eksploatacyjna	160 km/h
Przedział WC	2 szt. w tym jedna dla osób niepełnosprawnych wg. TSI PRM
Ilość miejsc dla osób z ograniczoną możliwością poruszania	2
Ilość miejsc na rowery	4
Przedziały pasażerskie	1 i 2 klasy
Prześwit drzwi	1 300 mm
Moc (silniki asynchroniczne)	4 x 500 kW
Wytrzymałość konstrukcji	PII - zgodnie z PN EN 12663-1
Trakcja wielokrotna	do 3 pojazdów